

Nr. 8962 / 27.05.2026

P.U.Z.	<p>“REABILITAREA ZONEI DEGRADATE ȘI NEUTILIZATE ȘUMUȘTĂU” în mun. Orăștie, str. Mureșului, f.nr - terenuri intravilan.</p> <p>BENEFICIAR: MUNICIPIUL ORĂȘTIE</p> <p>PROIECTANT GENERAL: S.C. KALANS CONCEPT S.R.L.</p> <p>ARHITECT URBANIST: arh. Dan Vanca</p> <p>ARHITECT: arh. Melinda Szekely</p>
---------------	---

Observațiile aferente Etapei II – etapa consultării asupra propunerilor preliminare PUZ și RLU vor putea fi depuse la registartura Primăriei Mun. Orăștie, Piața A.Vlaicu, nr. 3, sau pe adresa de e-mail primaria@orastie.info.ro, în intervalul 27.05.2026 - 09.06.2026 (inclusiv).

Consultarea documentației poate fi făcută la parterul sediului Primăriei Municipiului Orăștie, în intervalul orar 9:00 - 12:00, interval dedicat relațiilor cu publicul.

Persoana responsabilă cu informarea și consultarea publicului: arh. șef Mădălina Mutu.

PLAN URBANISTIC ZONAL IN SCOPUL "REABILITAREA ZONEI DEGRADATE SI NEUTILIZATE SUMUSTAU DIN MUNICIPIUL ORASTIE, JUDETLUL HUNEDOARA"

L. ORASTIE - DOMENIU PUBLIC
 Datele:
 H.1: 1:500
 H.2: 1:500
 H.3: 1:500
 H.4: 1:500
 H.5: 1:500
 H.6: 1:500
 H.7: 1:500
 H.8: 1:500
 H.9: 1:500
 H.10: 1:500
 H.11: 1:500
 H.12: 1:500
 H.13: 1:500
 H.14: 1:500
 H.15: 1:500
 H.16: 1:500
 H.17: 1:500
 H.18: 1:500
 H.19: 1:500
 H.20: 1:500
 H.21: 1:500
 H.22: 1:500
 H.23: 1:500
 H.24: 1:500
 H.25: 1:500
 H.26: 1:500
 H.27: 1:500
 H.28: 1:500
 H.29: 1:500
 H.30: 1:500
 H.31: 1:500
 H.32: 1:500
 H.33: 1:500
 H.34: 1:500
 H.35: 1:500
 H.36: 1:500
 H.37: 1:500
 H.38: 1:500
 H.39: 1:500
 H.40: 1:500
 H.41: 1:500
 H.42: 1:500
 H.43: 1:500
 H.44: 1:500
 H.45: 1:500
 H.46: 1:500
 H.47: 1:500
 H.48: 1:500
 H.49: 1:500
 H.50: 1:500
 H.51: 1:500
 H.52: 1:500
 H.53: 1:500
 H.54: 1:500
 H.55: 1:500
 H.56: 1:500
 H.57: 1:500
 H.58: 1:500
 H.59: 1:500
 H.60: 1:500
 H.61: 1:500
 H.62: 1:500
 H.63: 1:500
 H.64: 1:500
 H.65: 1:500
 H.66: 1:500
 H.67: 1:500
 H.68: 1:500
 H.69: 1:500
 H.70: 1:500
 H.71: 1:500
 H.72: 1:500
 H.73: 1:500
 H.74: 1:500
 H.75: 1:500
 H.76: 1:500
 H.77: 1:500
 H.78: 1:500
 H.79: 1:500
 H.80: 1:500
 H.81: 1:500
 H.82: 1:500
 H.83: 1:500
 H.84: 1:500
 H.85: 1:500
 H.86: 1:500
 H.87: 1:500
 H.88: 1:500
 H.89: 1:500
 H.90: 1:500
 H.91: 1:500
 H.92: 1:500
 H.93: 1:500
 H.94: 1:500
 H.95: 1:500
 H.96: 1:500
 H.97: 1:500
 H.98: 1:500
 H.99: 1:500
 H.100: 1:500

nr. Cr	nr cf/cad	proprietate	utilizare	detinut de	suprafata existent pt drumuri mp	suprafata PROPUSA DRUMURI	suprafata PROPUSA SP VERZI SCUARURI	suprafata PISTA BICICLETE 3 M LATIME	suprafata PROPUSA PARCARI
1	66796	DOMENIU PUBLIC	ARABIL	MUNICIPIUL ORASTIE	2342				
2	66795	DOMENIU PUBLIC	ARABIL (parcari)	MUNICIPIUL ORASTIE	932				
3	69032	DOMENIU PUBLIC	DRUM VICINAL	MUNICIPIUL ORASTIE	600				
4	68951	DOMENIU PUBLIC	DRUM	MUNICIPIUL ORASTIE	3325				
5	66803	DOMENIU PUBLIC	DRUM	MUNICIPIUL ORASTIE	1690				
6	66789	DOMENIU PUBLIC	DRUM	MUNICIPIUL ORASTIE	841				
7	67502	DOMENIU PUBLIC	ARABIL	MUNICIPIUL ORASTIE	5641				
8	66802	DOMENIU PUBLIC	DRUM	MUNICIPIUL ORASTIE	1571				
9	66089	DOMENIU PUBLIC	ARABIL	MUNICIPIUL ORASTIE	169				
10	66094	DOMENIU PUBLIC	ARABIL	MUNICIPIUL ORASTIE	1327				
11	66096	PRIVAT	ARABIL	VORNICEANU NICOLETA ANGELA	575				
12	66095	PRIVAT	ARABIL	VORNICEANU NICOLETA ANGELA	735				
13	69501	PRIVAT	ARABIL	SOLOMON	1049				
14	66351	DOMENIU PUBLIC	ARABIL	MUNICIPIUL ORASTIE	156	23080	855	1250	1650
15	66352	DOMENIU PUBLIC	ARABIL	MUNICIPIUL ORASTIE	156	425			
TOTAL									
DESTINATIE DRUM SP. VERZI									
SUPRAFETE EXISTENTE SI PUZ- URI APROBATE					21109				27260
DRUM ACCES OCAZIONAL (PIETONAL) A 9 M									

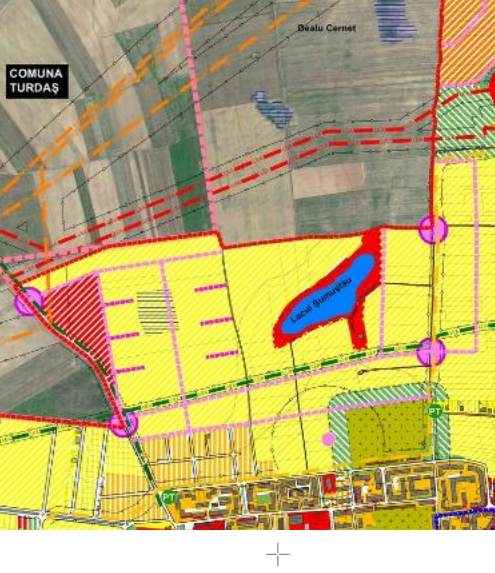
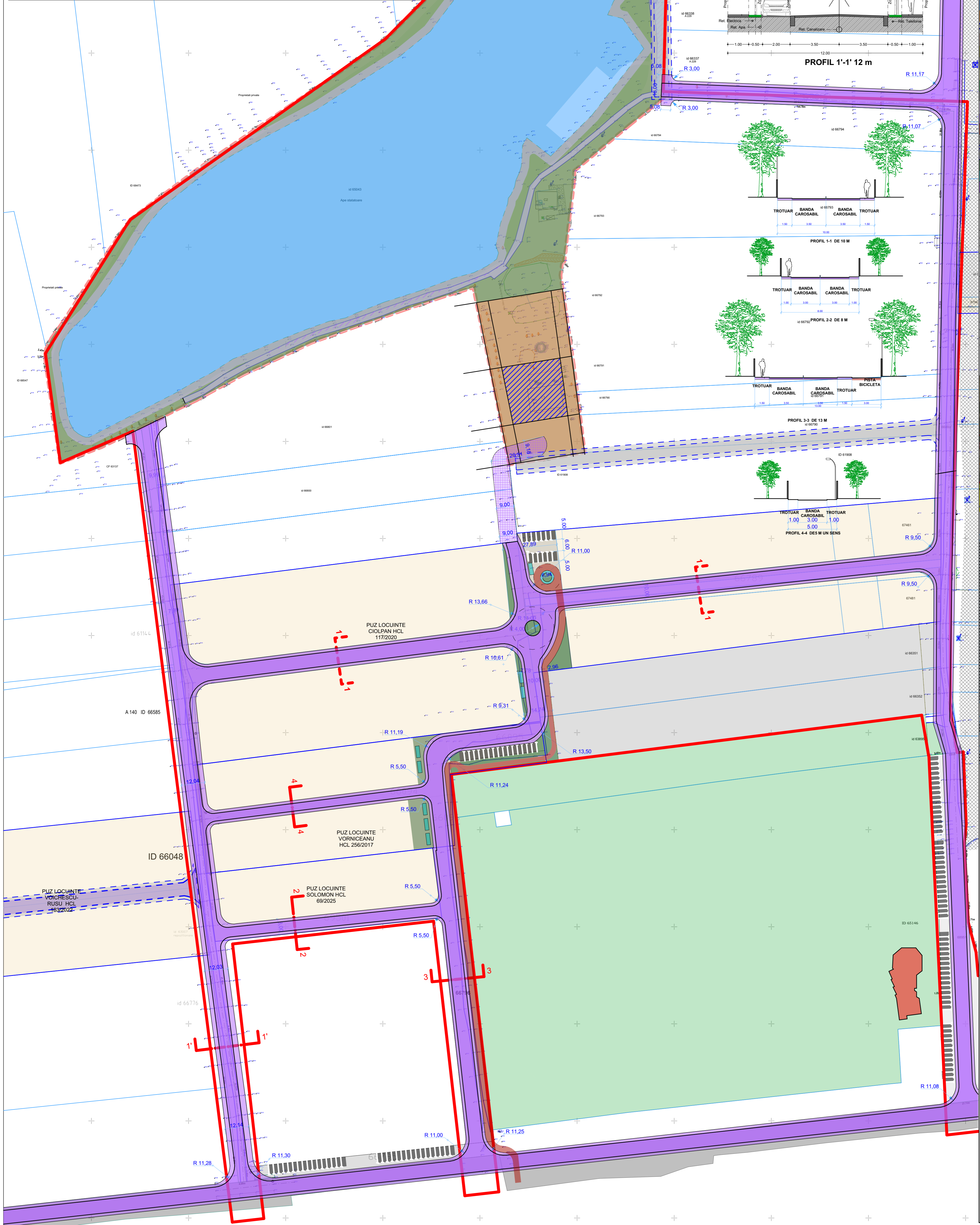


LEGENDA

- LIMITE**
- Limita PUZ
 - Limita de proprietate
 - Limita UTR-uri
 - Limita tau Sumustau conf. PUG Mun. Orastie
- SUPRAFETE**
- CF nr 65043 - Iacul Sumustau
 - Ape statatoare - necesita curatare
 - suprafata curti constructii
 - suprafata edificabila constructii administrative/ utilitati
 - alei pietonale/ ponton
 - spatii verzi/zone de recreere
 - Suprafete teren intabulate cu destinatie unitate publica
 - PUZ-uri aprobate locuinte
 - Cimitir
 - Strada Pricazului
 - Trama stradala propusa dublu sens
 - Trotuare propuse 1,50 m latime
 - pista biciclete doua benzi
 - Interdictie de construire (Lea)
 - Strazi propuse prin documentatii PUZ aprobate
 - Scuaruri verzi adiacente circuitelor
 - parcari biciclete
 - Promenada, acces auto ocazional, acces autovehicule de util publica

BILANT TERITORIAL SUPRAFATA STUDIATA

NR. CR	FUNCTIUNE PROPUA	SUPRAFATA PROPUSA	PROCENT
1	CURTI CONSTRUCTII - ADM SI SERVICII DE UTILITATE	3567	4,15
2	SUPRAFATA ALBASTRA	31554	36,72
3	ALEI PIETONALE	4723	5,50
4	SP VERZE PT AGREMENT	9430	10,98
ISCL TOTAL		49274	57,35
5	TEREN DESTINAT institutiilor si servicii publice (cimitir)	9388	751,04
6	CAI COMUNICATIE RUTIERA, PIETONALE	23505	27,36
7	PISTA BICICLETE 3,00 M	1250	1,45
8	PARCARI 133 BUC	1650	1,92
9	SPATII ACCESE SI SCUARURI VERZI	855	1,00
10	LFCM2 TOTAL	36648	42,65
TOTAL PROPUA		85922	100,00
TOTAL EXISTENT CU CF		79771	
TOTAL DIFERENTA NECESARA REGULARIZARI CAILOR DE ACCES RUTIERE, PIETONALE, VELO		6151	



NR.	PROIECT	PROIECTANT	DESEINAT	VERIFICATOR	SEMNAURATOR	CERTIFICAT
1	1:500	1:500	1:500	1:500	1:500	1:500
2	1:500	1:500	1:500	1:500	1:500	1:500
3	1:500	1:500	1:500	1:500	1:500	1:500
4	1:500	1:500	1:500	1:500	1:500	1:500
5	1:500	1:500	1:500	1:500	1:500	1:500
6	1:500	1:500	1:500	1:500	1:500	1:500
7	1:500	1:500	1:500	1:500	1:500	1:500
8	1:500	1:500	1:500	1:500	1:500	1:500
9	1:500	1:500	1:500	1:500	1:500	1:500
10	1:500	1:500	1:500	1:500	1:500	1:500
11	1:500	1:500	1:500	1:500	1:500	1:500
12	1:500	1:500	1:500	1:500	1:500	1:500
13	1:500	1:500	1:500	1:500	1:500	1:500
14	1:500	1:500	1:500	1:500	1:500	1:500
15	1:500	1:500	1:500	1:500	1:500	1:500
16	1:500	1:500	1:500	1:500	1:500	1:500
17	1:500	1:500	1:500	1:500	1:500	1:500
18	1:500	1:500	1:500	1:500	1:500	1:500
19	1:500	1:500	1:500	1:500	1:500	1:500
20	1:500	1:500	1:500	1:500	1:500	1:500
21	1:500	1:500	1:500	1:500	1:500	1:500
22	1:500	1:500	1:500	1:500	1:500	1:500
23	1:500	1:500	1:500	1:500	1:500	1:500
24	1:500	1:500	1:500	1:500	1:500	1:500
25	1:500	1:500	1:500	1:500	1:500	1:500
26	1:500	1:500	1:500	1:500	1:500	1:500
27	1:500	1:500	1:500	1:500	1:500	1:500
28	1:500	1:500	1:500	1:500	1:500	1:500
29	1:500	1:500	1:500	1:500	1:500	1:500
30	1:500	1:500	1:500	1:500	1:500	1:500
31	1:500	1:500	1:500	1:500	1:500	1:500
32	1:500	1:500	1:500	1:500	1:500	1:500
33	1:500	1:500	1:500	1:500	1:500	1:500
34	1:500	1:500	1:500	1:500	1:500	1:500
35	1:500	1:500	1:500	1:500	1:500	1:500
36	1:500	1:500	1:500	1:500	1:500	1:500
37	1:500	1:500	1:500	1:500	1:500	1:500
38	1:500	1:500	1:500	1:500	1:500	1:500
39	1:500	1:500	1:500	1:500	1:500	1:500
40	1:500	1:500	1:500	1:500	1:500	1:500
41	1:500	1:500	1:500	1:500	1:500	1:500
42	1:500	1:500	1:500	1:500	1:500	1:500
43	1:500	1:500	1:500	1:500	1:500	1:500
44	1:500	1:500	1:500	1:500	1:500	1:500
45	1:500	1:500	1:500	1:500	1:500	1:500
46	1:500	1:500	1:500	1:500	1:500	1:500
47	1:500	1:500	1:500	1:500	1:500	1:500
48	1:500	1:500	1:500	1:500	1:500	1:500
49	1:500	1:500	1:500	1:500	1:500	1:500
50	1:500	1:500	1:500	1:500	1:500	1:500

CLASA DE IMPORTANTA: III conf. Norm. P100-1/2006
 CATEGORIA DE IMPORTANTA: C conf. H.G. nr. 766/1997

VERIFICATOR: **KALANS CONCEPT srl**
 SEMNAURATOR: **ARCHEXEN srl**
 CERTIFICAT: **Promega srl**

Beneficiar: **MUNICIPIUL ORASTIE**, reprezentant PRIMAR
ING. OVIDIU LAURENTIU BALAN
 Piata Aurel Vlaicu, nr. 3, municipiul Orastie, jud. Hunedoara
 Tel: 072206988, Fax: 072206988, Email: lauren@kalansconcept.ro

data: 2026
 semnat: **ARCH. MELINDA SEKELY**

scara: 1:1000
 REGLEMENTARI URBANISTICE PROPUSE